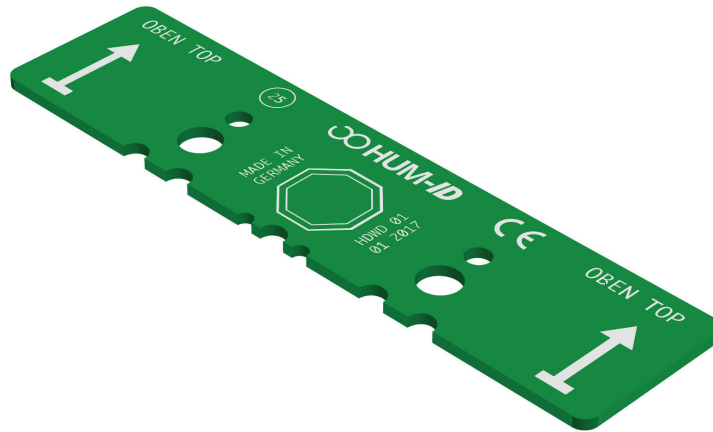


NÄSSESENSOR WD1



DER STANDARD FÜRS FLACHDACH

Generell wird der Einbau von einem Sensor pro Quadratmeter empfohlen. In Abhängigkeit vom Grundriss des Daches und den verwendeten Materialien können auch objektbezogene Rastermaße zu Grunde gelegt werden. An potentiellen Risikostellen (wie z.B. an Rändern oder Aufbauten etc.) können die Sensoren auch in kleinerem Abstand eingebaut werden.

Der Sensor kann beliebig oft nass oder trocken anzeigen. Der WD1 kann sowohl bei Neubau als auch bei Sanierung eingesetzt werden.

Der WD1 Sensor wird empfohlen für die Kontrolle in folgenden Einsatzgebieten:

- ✓ Warmdächer mit Auflast
- ✓ Warmdächer ohne Auflast
- ✓ Dächer mit Photovoltaikanlagen
- ✓ Dachaufstockungen
- ✓ Terrassen und Balkone

Features

Allgemeines

Unlimitiert wiederverwendbar
Flexibel einsetzbar
Wartungsfrei
Auch in kleinen Stückmengen lieferbar (ab 100 St.)
Kabel- und batterielos

Platine

Abmessungen Platine: 100 mm x 28 mm x 1,5 mm
Optimiertes Antennendesign
Drucksicher und robust

RFID Chip

RF Field Detection
Individuell beschreibbar
Lokalisierung per Ortung
Kälte- und hitzebeständig
(-40 bis +85 °C, kurzzeitig bis 180 °C)



Made in Germany